

Küstenraum und Nutzungskonflikte

Manfred Vollmer¹, Holger Janßen² & Anne Hiller²

¹Wadden Sea Forum e.V.

²EUCC – Die Küsten Union Deutschland e.V.

10 Jahre EUCC – Die Küsten Union Deutschland e.V., Warnemünde, 23. November 2012



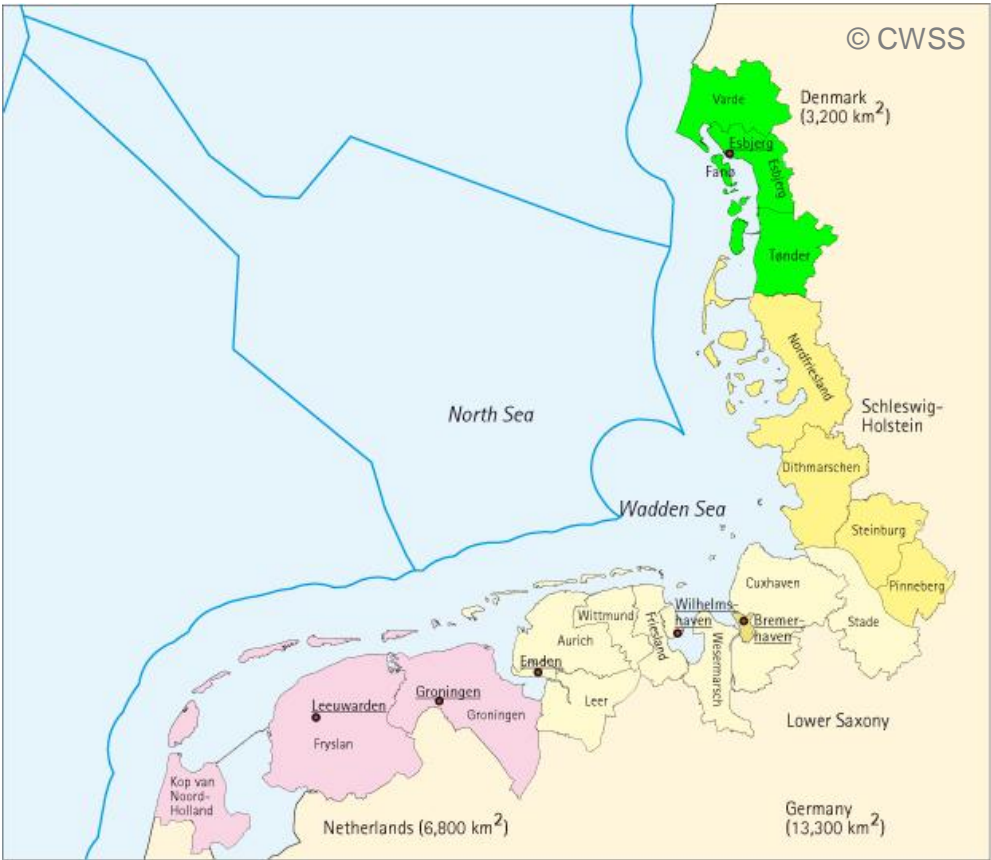
WADDEN SEA FORUM
WADDEN SEA FORUM

WSF und WSR Planning Portal





WSF Aufgaben und Arbeitsgruppen



- ICZM & MSP**
- Energie und Industrie**
- Schifffahrt und Häfen**
- Fischerei**
- Landwirtschaft**
- Kulturelle Identität**



WADDEN SEA FORUM
WADDEN SEA FORUM

Zielsetzungen

**Nachhaltige Entwicklung
der gesamten Region**

**Sektor-übergreifende
Zusammenarbeit**

**Grenzübergreifende
Kooperation**

Transnationale Konzepte

**Gemeinsame
Empfehlungen für die
politische Ebene**



Information & Wissen



Die Idee!

Zugang zu räumlichen Informationen für die Wattenmeerregion

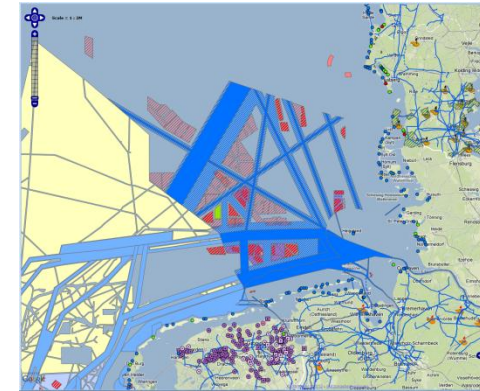
- Einfache Benutzung
- Grenzüberschreitend:
 - Trilateral
 - Verwaltungsgrenzen (z.B. Land – Küstengewässer – AWZ)
 - Sektorenüberschreitend
- Darstellung von Daten unterschiedlichster Quellen in einheitlicher Symbolisierung
- Informationen über existierende und geplante Nutzungen
- Ein Werkzeug für regionale Akteure
 - um Ursachen, Prozesse und Konflikte identifizieren zu können
 - um eigene grenzüberschreitende Vorschläge entwickeln zu können und aktiv an Entscheidungsprozessen teilzunehmen

Aufgabe EUCC

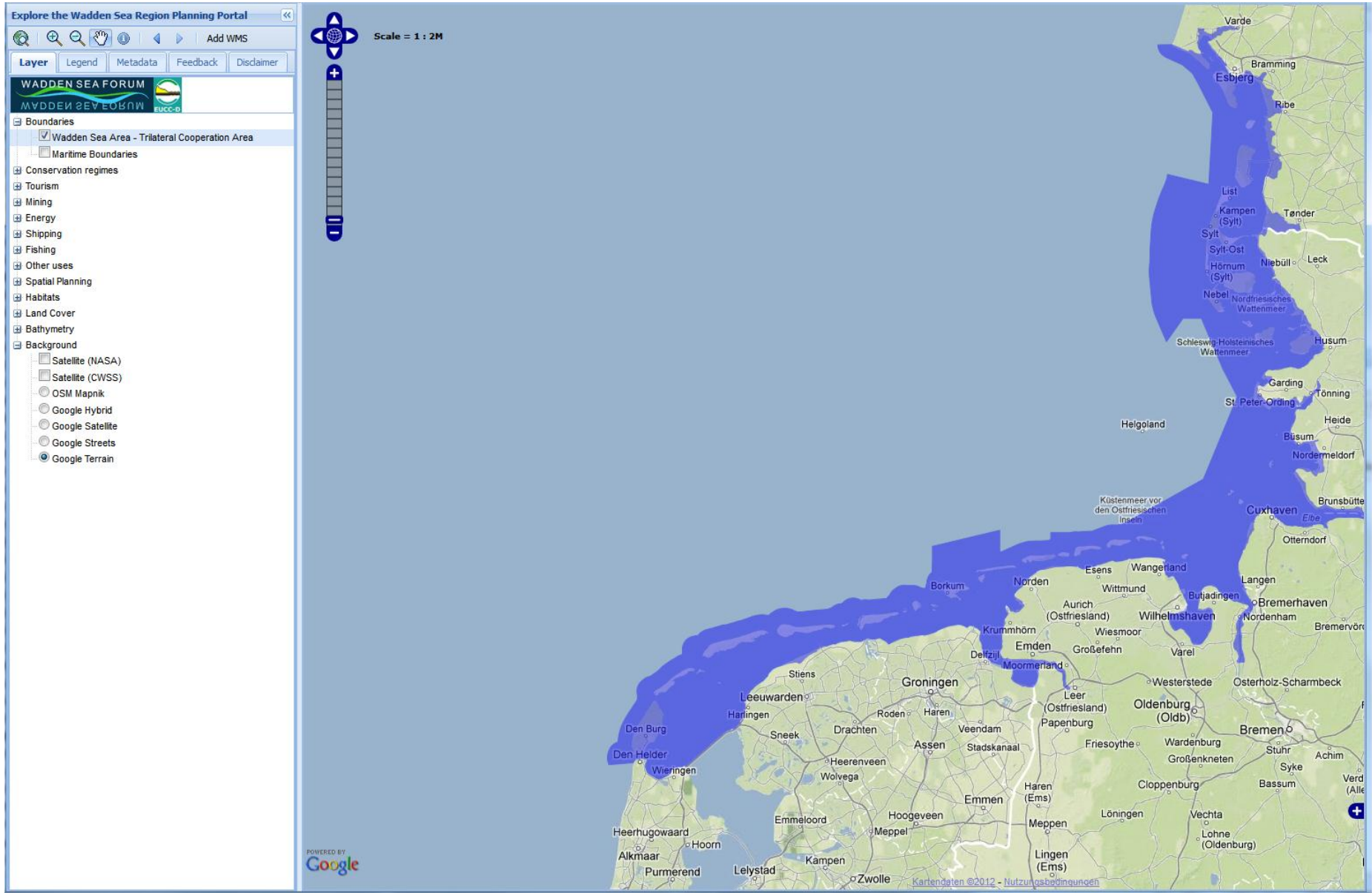
- Datenquellen identifizieren
- Daten aufbereiten & zusammenführen
- Entwicklung und Bereitstellung eines auf Akteursbedarfe abgestimmten Werkzeugs

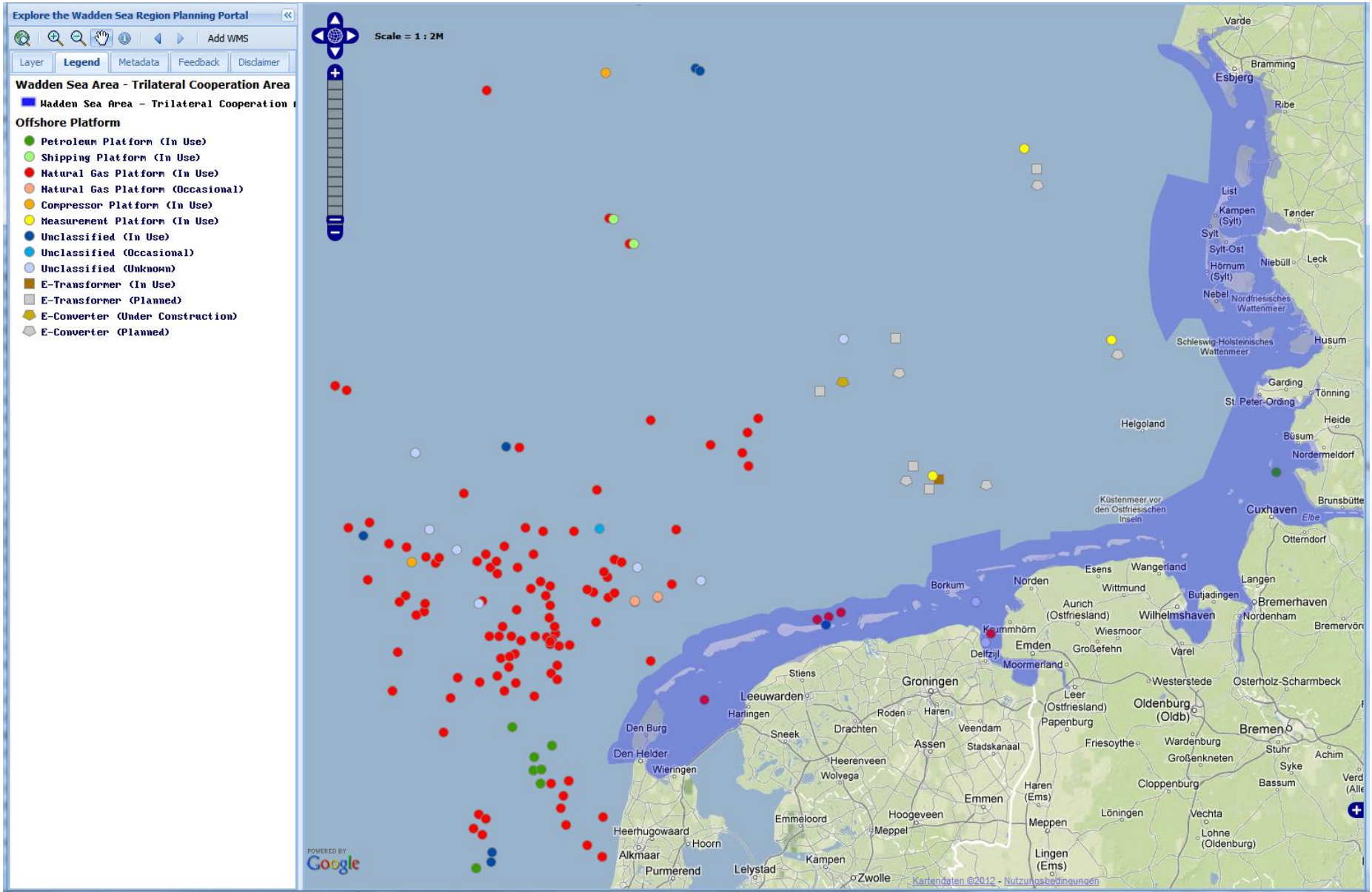
Verifizierte & lizenzierte Daten

-  Bundesbehörden & Wiss. Institute
-  Landesbehörden & Kommunen SH
-  Landesbehörden & Kommunen Nds.
-  Behörden, Kommunen & Institute NL
-  Behörden, Kommunen & Institute DK
-  EU Einrichtungen

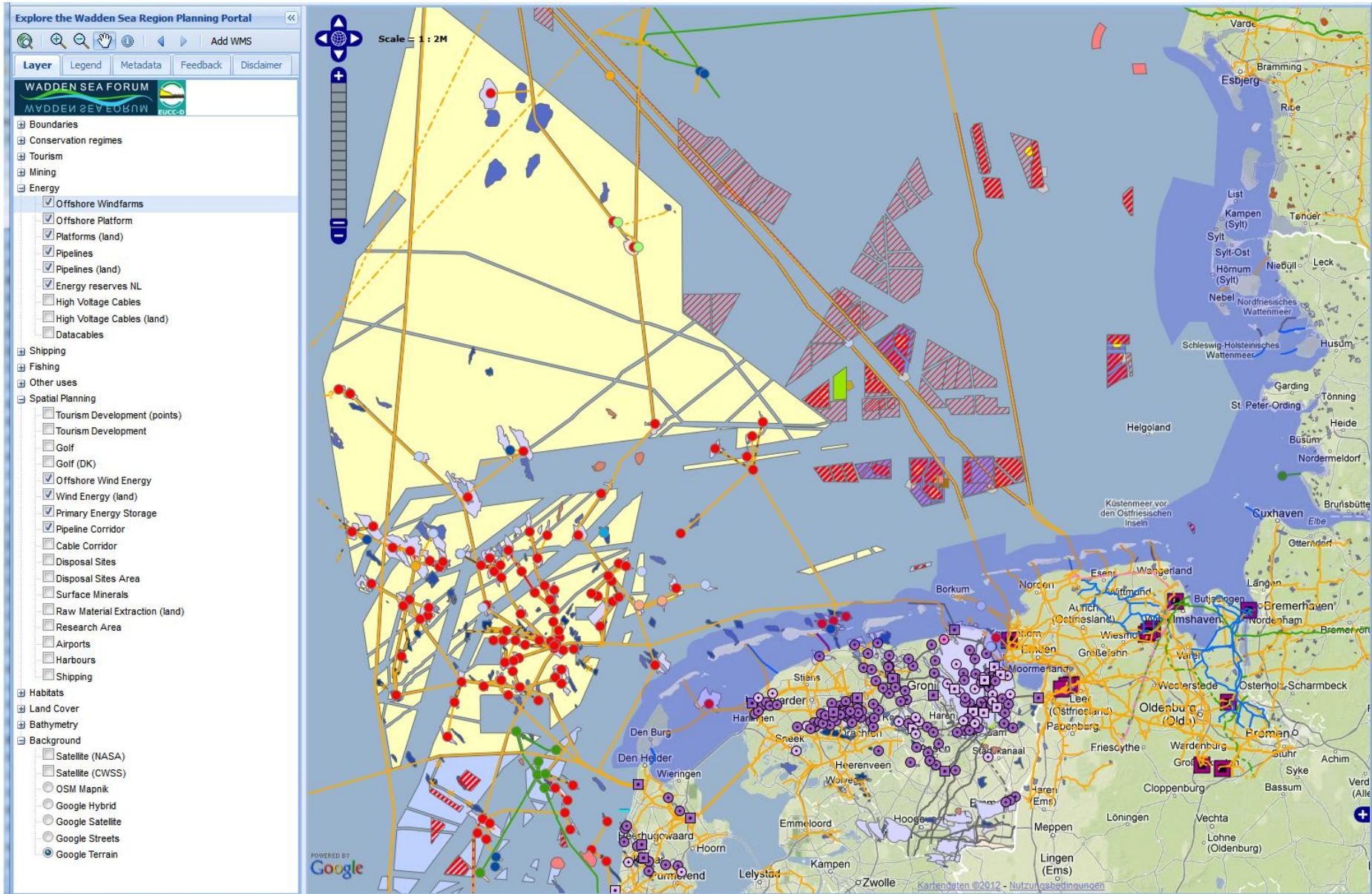


Wattenmeer

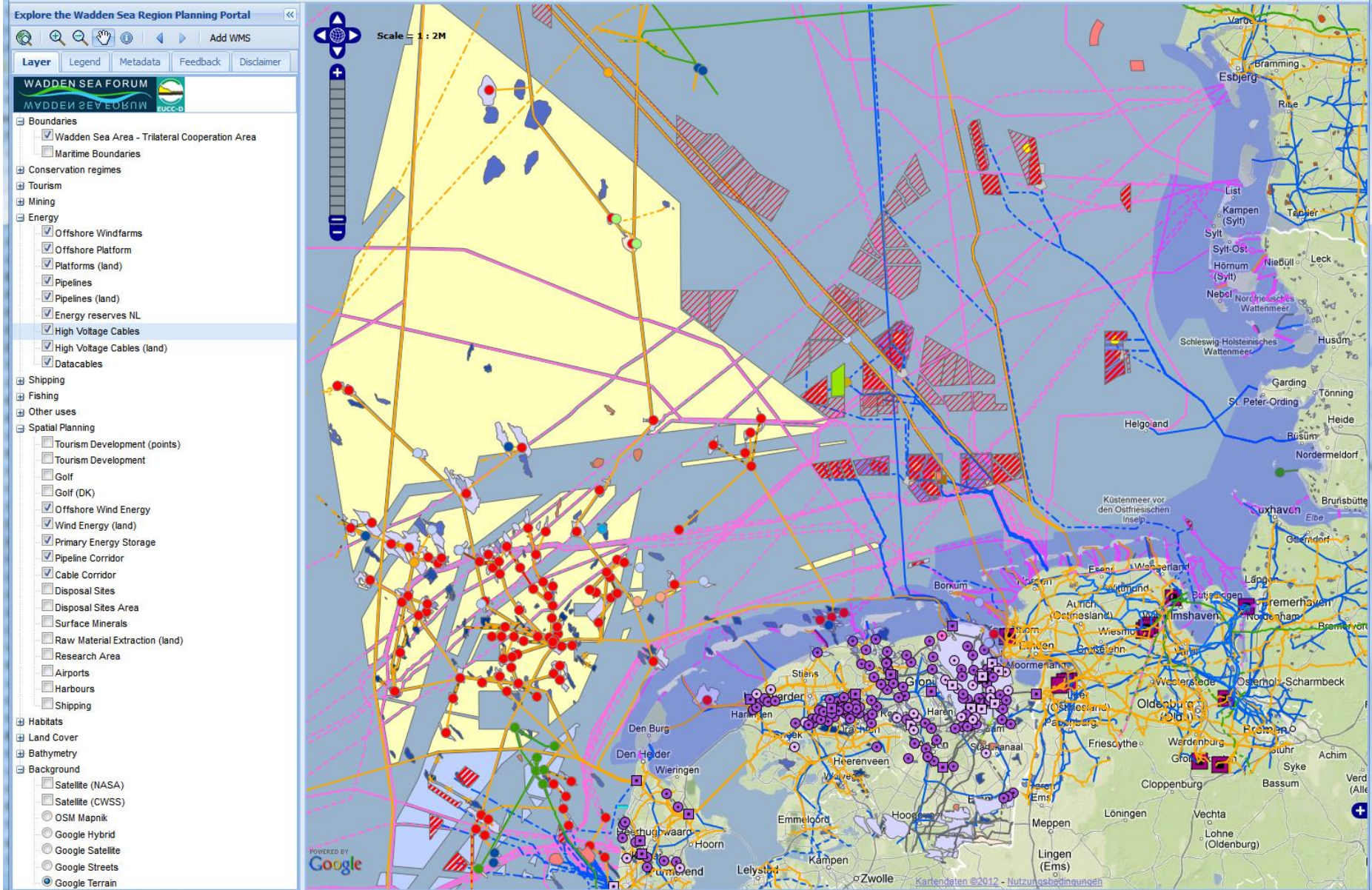




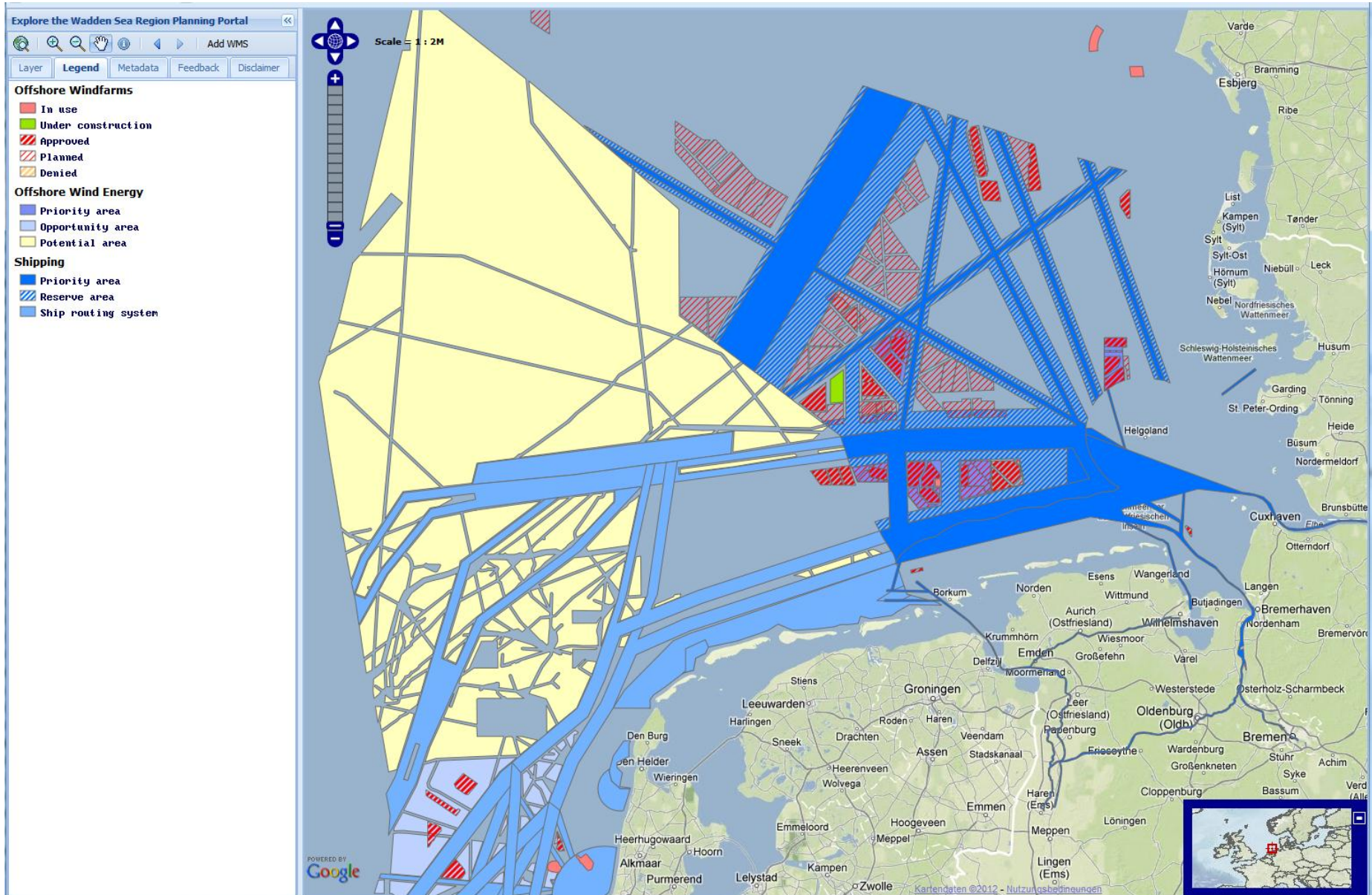
Windparks

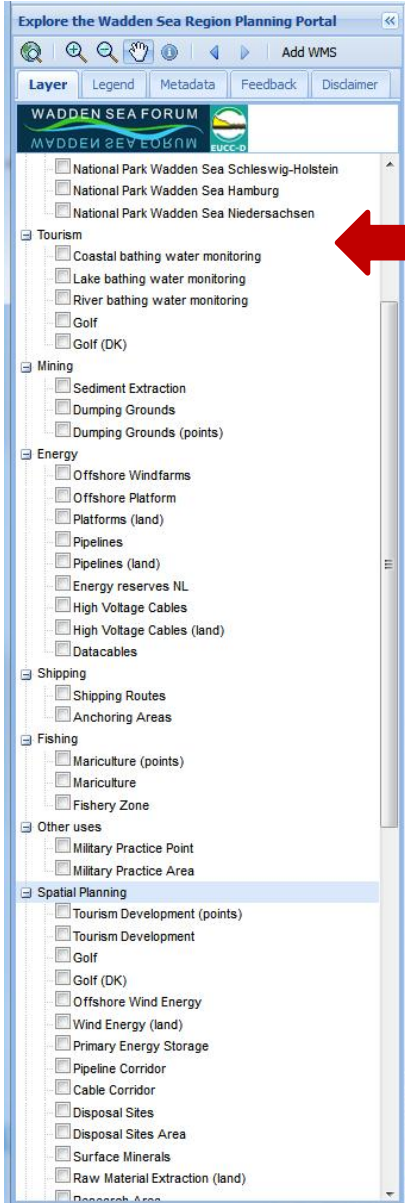


Kabel



Grenzüberschreitende Meeresraumordnung





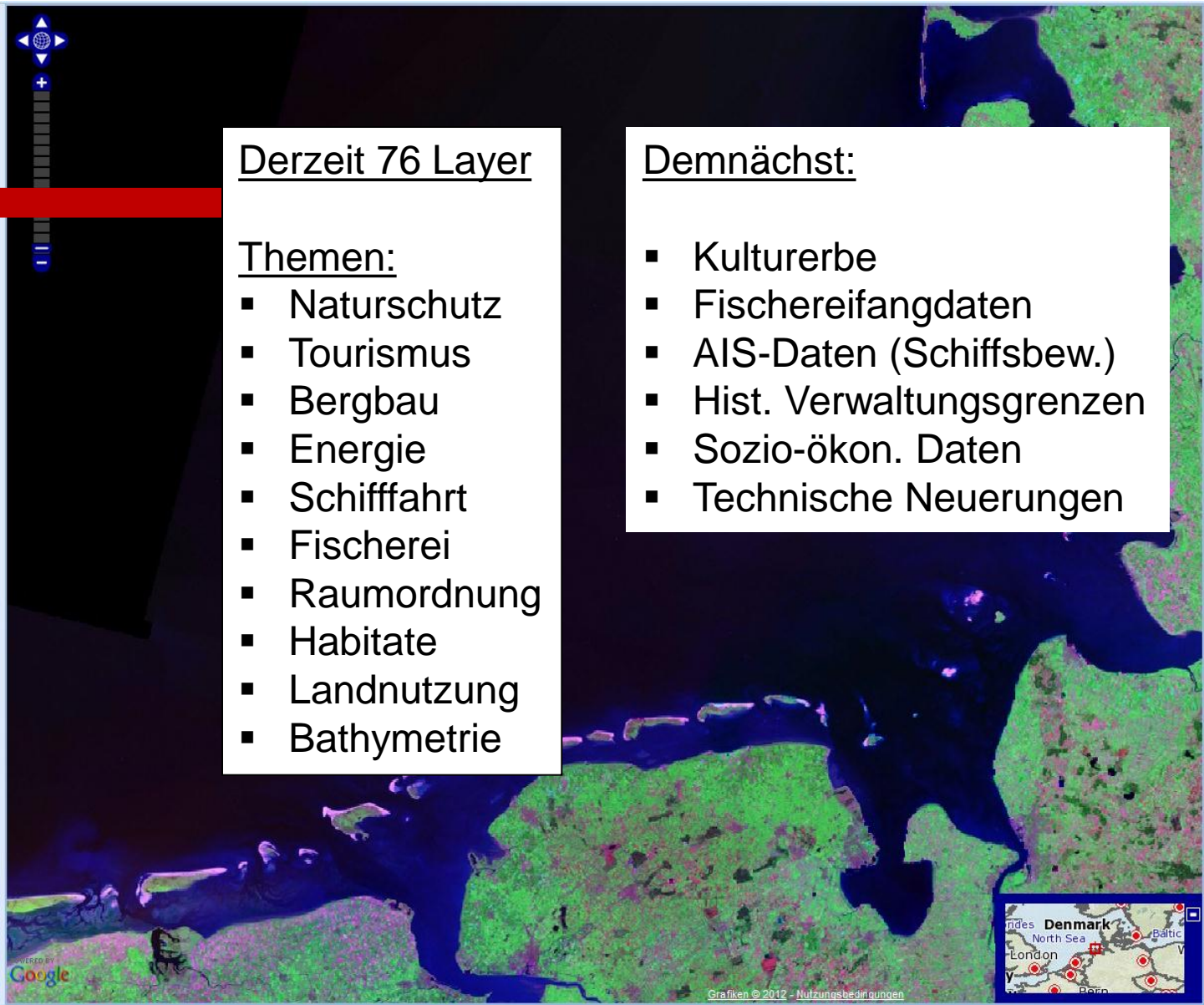
Derzeit 76 Layer

Themen:

- Naturschutz
- Tourismus
- Bergbau
- Energie
- Schifffahrt
- Fischerei
- Raumordnung
- Habitate
- Landnutzung
- Bathymetrie

Demnächst:

- Kulturerbe
- Fischereifangdaten
- AIS-Daten (Schiffsbew.)
- Hist. Verwaltungsgrenzen
- Sozio-ökon. Daten
- Technische Neuerungen



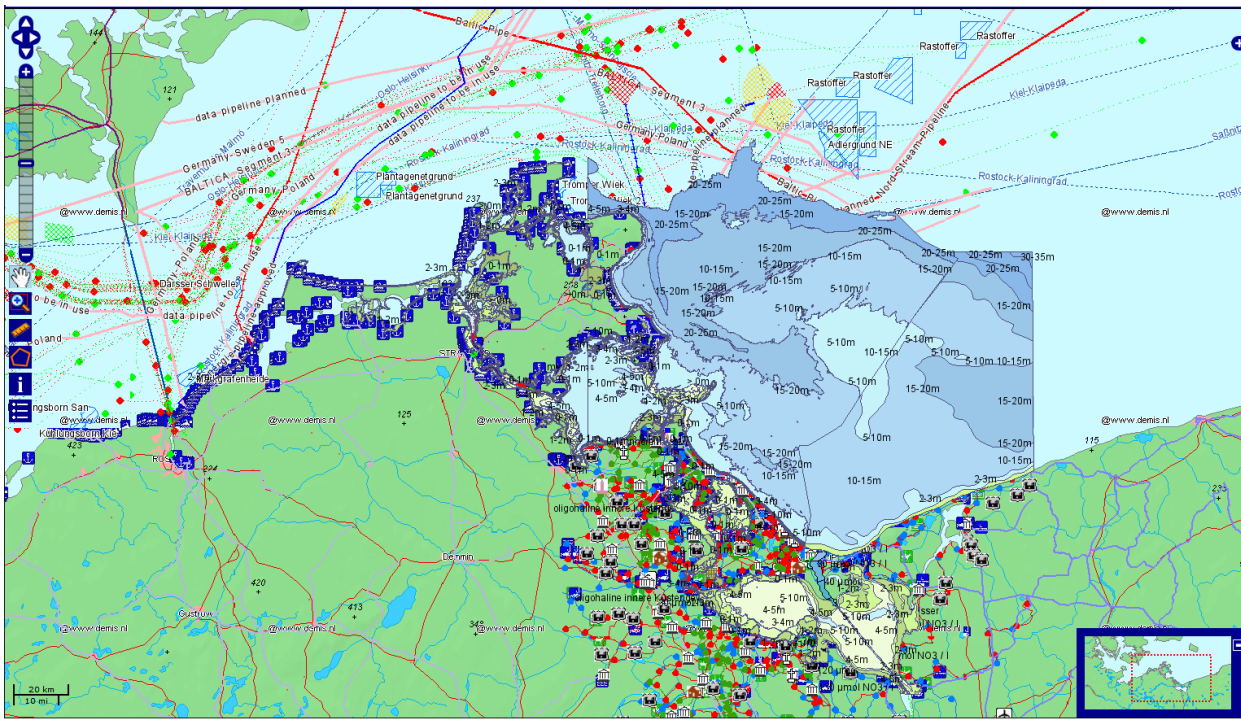
EUCC leistet ...

- Vernetzung bestehender Strukturen (Daten) mit Mehrwert für regionale Akteure
- Bereitstellung innovativer Werkzeug
 - Erstes GIS für Raumordnungsdaten Land-Meer in Europa
- Beitrag zur Vernetzung von Akteuren

Ostsee-GIS



Part-financed by the European Union (European Regional Development Fund and European Neighbourhood and Partnership Instrument.)



Holger Janßen

EUCC – Die Küsten Union Deutschland e.V. /
Leibniz Institute for Baltic Sea Research Warnemünde (IOW)
Seestraße 15
18119 Rostock-Warnemünde
Germany

Tel.: +49 381 / 5197 – 469
Fax: +49 382 / 5197 – 211
E-Mail: [holger.janssen @ eucc-d.de](mailto:holger.janssen@eucc-d.de)
Web: www.eucc-d.de

